



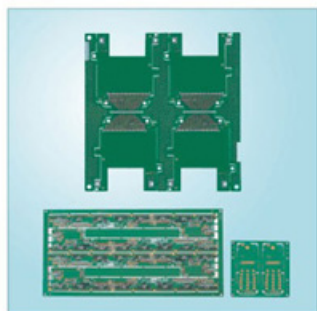
6噸 AJ-30-6T

- 氣壓啓動轉換油壓，出力分爲6噸及12噸。
- 可爲客戶另訂機台尺寸。
- 6噸PC板可切割
尺寸：260mm x 220mm。
- 12噸PC板可切割
尺寸：380mm x 300mm。
- 10秒以內完成切割。
- 雙手按啓動，安全性高。
- 手入模具，自動感應停機。
- 6噸外觀
尺寸：L830xW670xH1050
重量400kg。
- 12噸外觀
尺寸：L930xW800xH1130
重量550kg。



6噸 AJ-30-6T

12噸 AJ-30-12T



異形PC板