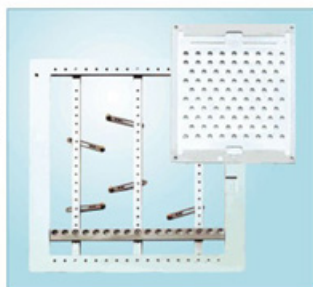




過迴焊爐托盤



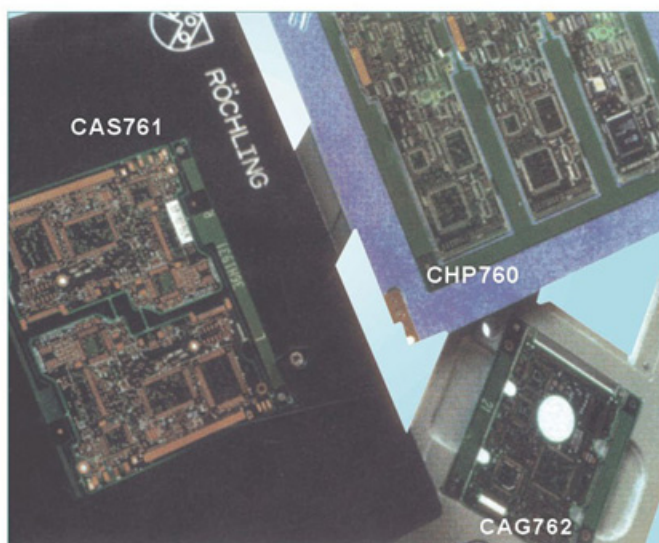
迴焊爐托盤



鋁合金托盤



特殊淬盤



合成石樣品

技術數據	DUROSTONE® CHP760	DUROSTONE® CAS761	DUROSTONE® CAG762
等級	標準型	防靜電型	防靜電型(光學)
顏色	藍	黑	灰
密度(g/cm <sup>3</sup> )	1.85	1.85	1.85
耐彎性(MPa)-垂直三點支撐	360	360	360
透水性(%)	<0.20	<0.20	<0.20
線延伸係數(10 <sup>-3</sup> K)在30℃~200℃之間	13	11	11
熱傳導性(W/m <sup>2</sup> ·K)	0.25	0.25	0.25
最高工作溫度(℃), 時間為10-20秒	350	350	350
持續的工作溫度(℃)	260	260	260
表面阻抗(Ω)		10 <sup>5</sup> -10 <sup>8</sup>	10 <sup>5</sup> -10 <sup>8</sup>
彈性係數(Mpa)	18000	18000	18000
熱容量(J/kg·K)	930	930	930
基板尺寸(mm)	2440 x 1220	2440 x 1220	2440 x 1220
合成石厚度	3mm, 4m, 5mm, 6mm, 8mm, 10mm, 12mm		
厚度誤差	±0.10mm		
平坦度誤差	±0.10mm		
平行度	±0.10mm		

以上所提到的數值是根據隨機測試得出的平均值